



MS Excel Mesaj Gönderim Eklentisi

Kurulum ve Kullanım Kılavuzu

Sürüm: 1.0.1

2013

İÇİNDEKİLER

İÇİNDEKİLER.....	2
Başlangıç.....	3
Kurulum Yardımcısı	3
Güvenlik Uyarıları.....	4
MS Excel Kontrolü	5
.Net Framework Kontrol ve Kurulumu	5
MS Excel Mesaj gönderim Eklentisinin Kurulumu	7
Panel.....	8
Mesaj Gönderimi	12
Uyarılar ve Hatalar	14
Alıcı Listesi	15
Gönderen Seçimi.....	16
Mesaj Tipi Seçimi	16
Mesaj Metni hazırlanırken dikkat edilmesi gereken kurallar	17

BAŞLANGIÇ

Turatel MS Excel Eklentisi ile Microsoft MS Excel dosyalarınızdan seçtiğiniz alıcılara yine MS Excel içinden belli bir mesajı gönderebilir veya MS Excel içinde ürettiğiniz mesaj metinleri ile numara bazında parametrik mesajlar hazırlayarak alıcılarınıza mesaj dağıtımını yapabilirsiniz.

MS Excel Eklentisi ile tüm Windows ve MS Excel sürümleri desteklenmeye çalışılmakta ve testlerimizi kullanılan tüm Windows işletim sistemleri ve Microsoft MS Excel uygulamalarında yapmaktayız. Bununla birlikte İşletim sistemine özel tanımlar (*yetki, bölgesel ayarlar, vb*) değişiklikler nedeni ile sorun yaşandığı takdirde bizimle paylaşmanızı rica ederiz.

Yükleme sırasında yaşayacağınız sorunların başlıcaları aşağıdaki gibi olabilir. Bu durumda aşağıdaki değişiklikleri yapıp tekrar deneyerek sorunu çözmemize yardımcı olmanızı rica ederiz.

- Kısıtlı kullanıcı yetkisi nedeniyle yükleme yapılamaması durumunda bilgisayarınıza Yönetici yetkisi ile girmenizi veya kurulumu Yönetici yetkisi ile yapmayı deneyiniz.
- Bölgesel ayarlarınız Türkçe dışında ise geçici olarak Türkçeye geçip deneyiniz. Başarılı olduğunuz takdirde lütfen bize Bölgesel Ayar seçeneklerinizi bildirin. Bu şekilde bölgesel ayarınıza özel değişiklik yapma imkanımız olacaktır.
- Gönderim sırasında yaşayacağınız sorunlarda lütfen PROXY ayarlarınızı kontrol ediniz. Bunun için Internet Explorer Proxy Ayarlarınızda yaptığınız değişikliği, Turatel MS Excel Eklentisinde de Proxy Server Ayarları kısmına girmeniz gerekecektir.

Kurulum Yardımcısı

Turatel MS Excel Eklentisinin kurulumu aşağıdaki adresten indirip çalıştıracağınız bir kurulum yardımcısı tarafından otomatik olarak yapılacaktır.

<http://app.turatel.com/Excel/>

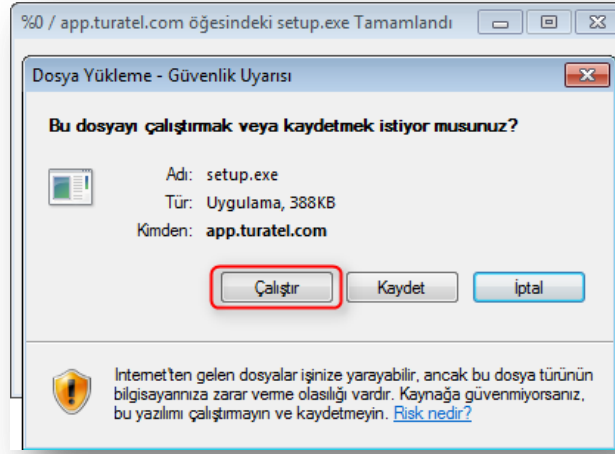
Açılan sayfada **“Yükle”** butonuna tıklayınız.

Yükleme

Sürüm :	1.0.1	Yayınlanma Tarihi :	18.02.2013
Dosya Adı :	setup.exe	Boyut :	389 KB

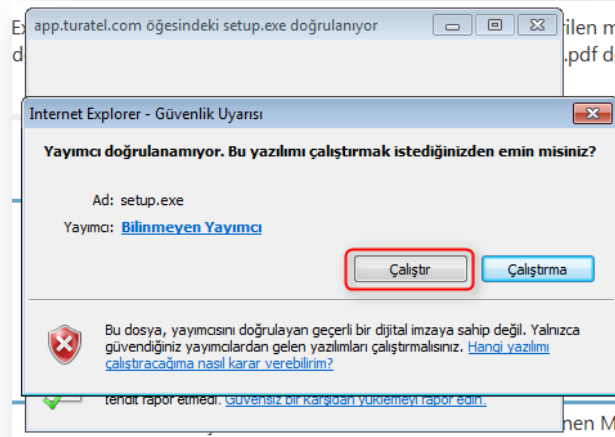
Yükle

Dosya Yükleme – Güvenlik Uyarısında “**Çalıştır**”` a tıklayınız.



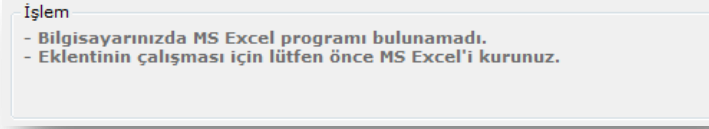
Güvenlik Uyarıları

Browser ve Uygulama ile ilgili Güvenlik Uyarıları geldiğinde “**Çalıştır**”` a tıklayınız.

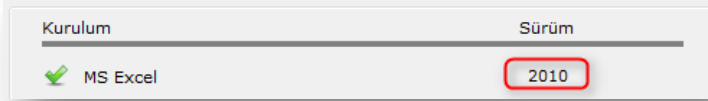


MS Excel Kontrolü

Turatel MS Excel eklentisinin çalışabilmesi için bilgisayarınızda MS Excel programının kurulu olması gereklidir, aksi halde kurulumu devam edilemez.



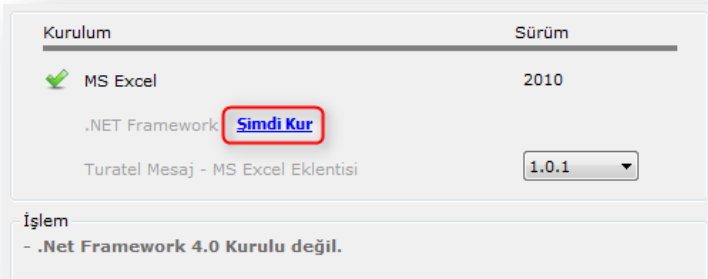
MS Excel kurulu ise kurulu olan sürümü görebilirsiniz.



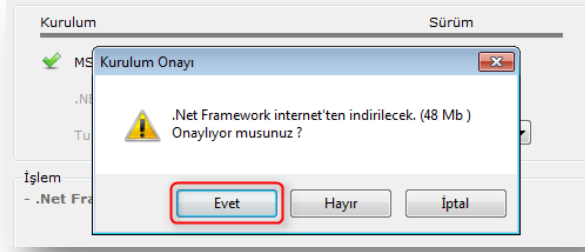
.Net Framework Kontrol ve Kurulumu

Turatel MS Excel Eklentisi .Net Framework 4.0 sürümü kullanılarak geliştirilmiş bir ürün olduğundan çalışabilmesi için bilgisayarınızda .Net Framework 4.0 yüklü olmalıdır. Otomatik güncellemelerin açık olduğu tüm windows uygulamalarında bu ortam otomatik olarak yüklenmektedir. Dilerseniz bu işlemi Windows Update'i kullanarak kendiniz de gerçekleştirebilirsiniz. Eğer eklenti kurulumunun yapmasını isterseniz aşağıdaki şekilde devam ediniz.

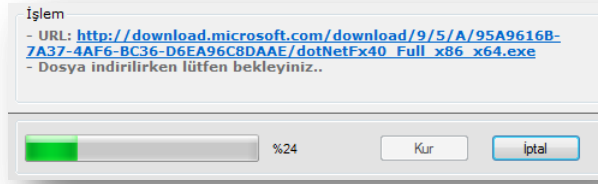
"Şimdi Kur" link'ine tıklayarak kurulumu başlatınız.



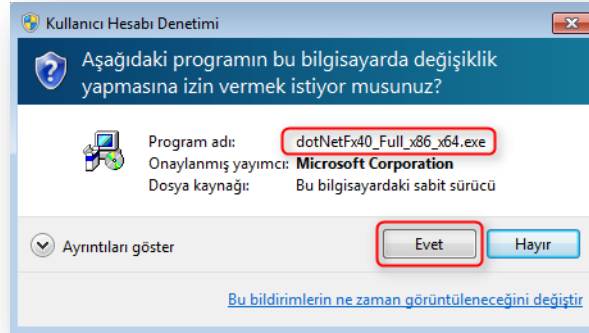
.Net Framework 4.0 kurulum dosyasının internet 'ten indirilmesini onaylayınız.



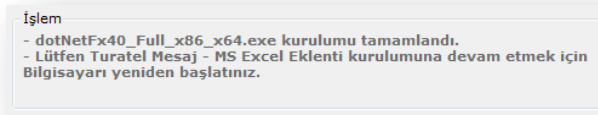
.Net Framework 4.0 indirildikten sonra kurulum otomatik olarak başlar.



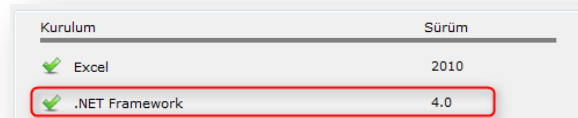
Kurulum başladığında "Kullanıcı Hesabı Denetimi" uyarısında "Evet" ' e tıklayınız.



-!- .Net Framework 4.0'ın çalışabilmesi için bilgisayarınızı yeniden başlatmanız gereklidir. -!-



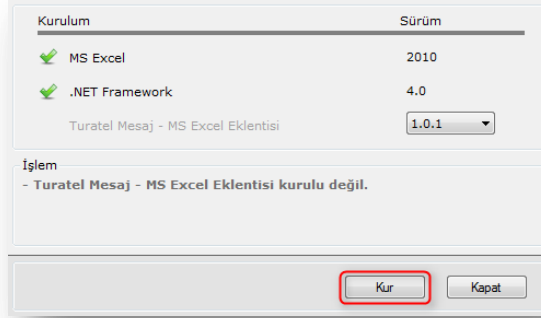
MS Excel Eklenti kurulumunu tekrar çalıştırdığınızda ".Net Framework 4.0" sürümünün kurulu olduğunu görebilirsiniz.



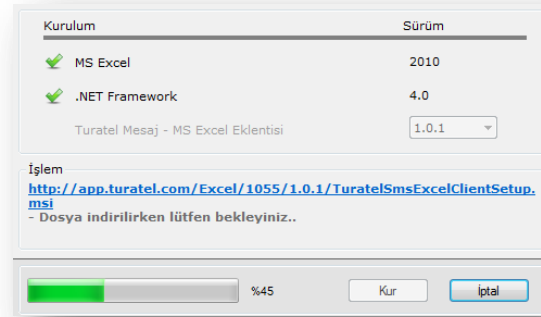
MS Excel Mesaj gönderim Eklentisinin Kurulumu

Bilgisayarınızda “MS Excel” ve “.Net Framework 4.0” hazır ise MS Excel Mesaj Gönderim Eklentisinin kurulumuna başlanabilir.

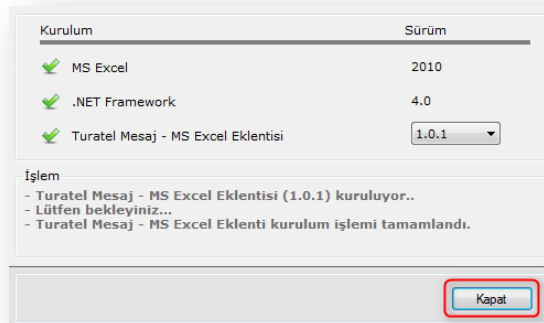
“Kur” butonuna tıklayınız.



MS Excel Mesaj Gönderim Eklentisinin en son sürümü internet `ten indirilerek otomatik olarak kurulacaktır.



Kurulumdan sonra işlem aşağıdaki şekilde sonlanacaktır.



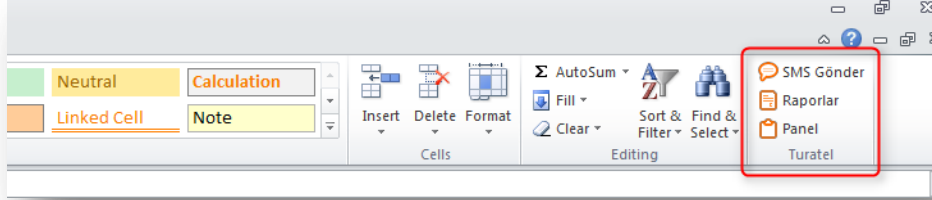
Kurulum işlemi tamamlandığında “Kapat” butonu ile kurulum ekranından çıkılabilir.

MS Excel Mesaj Eklentisi kullanıma hazırdır.

MS Excel programını çalıştırabilirsiniz.

Panel

Kurulum tamamlandıktan sonra MS Excel' i çalıştırdığınızda Turatel buton grubunu görebilirsiniz.



SMS Gönder :

Gönderim yapmak istediğiniz alıcıları seçtikten sonra bu butona tıklayınız. Daha sonra seçtiğiniz alıcıların yer aldığı mesaj metninizi de girebileceğiniz bir form açılacaktır.

Raporlar :

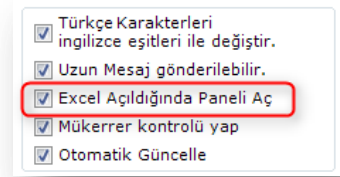
Yaptığınız gönderimleri paket ve alıcı bazında listelemek için kullanabilirsiniz.

Panel :

Giriş Paneli ilk yüklemde kapalı olarak gelecek şekilde ayarlanmıştır.

Paneli görüntülemek için "Panel" butonuna tıklayınız.

Daha sonra Ayarlar bölümünden MS Excel'i her açtığınızda Panel'in açık ya da kapalı gelme durumunu ayarlayabilirsiniz.



Turatel MS Excel Mesaj Paneli :

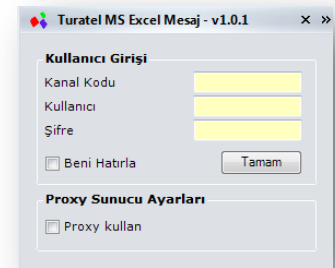
Turatel tarafından size verilmiş olan **Kanal Kodu, Kullanıcı** ve **Şifrenizi** buraya girerek Turatel gönderim sistemine giriş yapabilirsiniz.

Beni Hatırla :

Girdiğiniz kullanıcı bilgilerinin daha sonraki kullanımlarınızda otomatik gelmesini sağlamak istediğinizde seçiniz.

Proxy Sunucu Ayarları :

İnternet bağlantınızı Proxy Sunucu üzerinden yapıyorsanız "Proxy kullan" seçeneğini işaretleyerek açılan panelden Proxy ayarlarınızı girebilirsiniz.



Gönderim Durumları

Gün içinde gönderilen SMS'lerin **Toplam**, **Başarılı**, **Bekleyen** ve **Hata** durumundaki adetlerini gösterir.



Toplam	Başarılı	Bekleyen	Hata
0	0	0	0

1. Bilgilendirme ve Ayarlar

Tanımlar :

Turatel'de tanımlanmış detaylı kullanıcı bilgilerinizi gösterir.



Kullanıcı Bilgileri	
E-Posta	destek@turatel.com.tr
Adı	
Soyadı	
Firma	TURATEL MOBİL MEDYA
Telefon	
Gsm	535
Adres	F.KERİM GOKAY CAD EI
Son Giriş	22.02.2013 14:32:42
Abonelik Türü	Kontrollü

Alfanumerikler (1)

TURATEL PRE

Araçlar:

Sms Gönderim İptali

İleri tarihli ve henüz gönderimine başlanmamış mesajlarınızı takip numarası bazında iptal edebilirsiniz.

Log Dosyası

"Log dosyasını göster" 'e tıklayarak MS Excel Eklentisi ile ilgili yapılan işlemlerin kaydedildiği klasöre ulaşabilirsiniz.



SMS Gönderim iptali

Takip No :

Log Dosyası

[Log dosyasını göster](#)

Ayarlar:

Zaman aşımı

Gönderdiğiniz mesajlar için son dağıtım saatinin otomatik olarak belirlenmesini sağlayabilirsiniz. Örneğin: 19:00 olarak bir tanım verdiğinizde bu saatte kadar mesajınızı almamış alıcılara iletim yapılmaz.

Varsayılan Gönderen

Sistemde tanımlı Alfanumerik'lerinizden birini varsayılan gönderen olarak belirleyebilirsiniz. Bu şekilde gönderim formlarında bu tanım seçili olarak gelecektir.

Türkçe karakterleri İngilizce eşitleri ile değiştir

Mesaj metni içindeki Türkçe karakterlerin İngilizce karşılığı ile gönderim sırasında otomatik olarak değiştirilmesini sağlar.

Türkçe karakter gönderimi yapabilmek için Operatörden özel yetki alınmak zorundadır. Bu yetkiden sonra da gönderim tipinde Türkçe seçimi yapılmalıdır. Türkçe SMS gönderimlerinde standart 160 karakter limiti yerine 70 karakterlik üst limit mevcuttur.

Uzun Mesaj gönderebilir

160 karakter üstü SMS gönderimine izin vermenizi sağlar.

MS Excel açıldığında paneli aç

MS Excel'i her açtığınızda Panel'in açık ya da kapalı gelme durumunu ayarlayabilirsiniz.

Mükerrer kontrolü yap

Seçilen alıcılar içinde benzer olanları kontrol eder ve alıcı listesinden çıkartır.

Otomatik Güncelle

MS Excel eklentisinin yeni sürümü yayınlandığında bilgi vererek yüklenmesini sağlar.

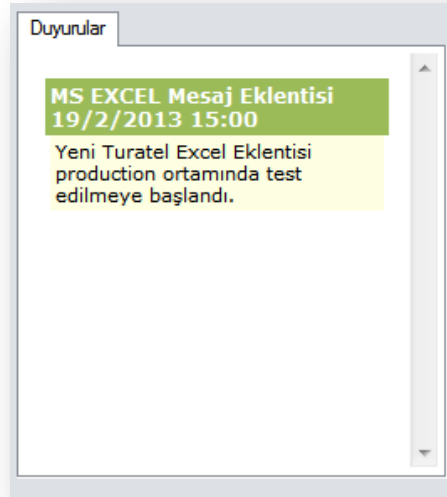
Hakkında

Firma bilgilerimize bu ekrandan ulaşabilir, MS Excel Eklentisi ile ilgili Kurulum ve Kullanım Kılavuzunu indirebilirsiniz.



2. Duyurular

Eklenti, Turatel veya Operatör duyurularını buradan takip edebilirsiniz.



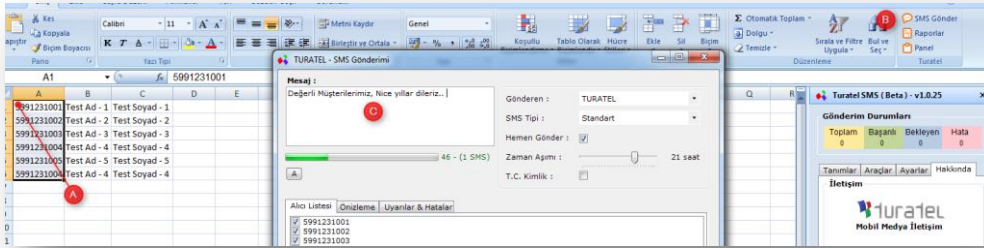
Mesaj Gönderimi

Gönderilen mesajlardan çeşitli nedenlerle **başarısız olanlar için operatör tarafından ücret alınmamaktadır**. Turatel sunucularında hiç bir mesaj, gönderim sırasında hata alındığı takdirde tekrar işleme alınmaz.

MS Excel Eklentisi ile iki tür SMS gönderimi yapabilirsiniz.

1. Birden fazla alıcıya tek mesaj

Seçtiğiniz alıcılara sabit bir mesaj gönderimi yapabilirsiniz.



Örnek Mesaj Metni:

Değerli müşterilerimiz, nice mutlu yıllar dileriz.

- MS Excel'den alıcı numaraları seçiniz.
- **SMS Gönder** butonuna basınız.
- Göndermek istediğiniz mesaj metnini yazınız.

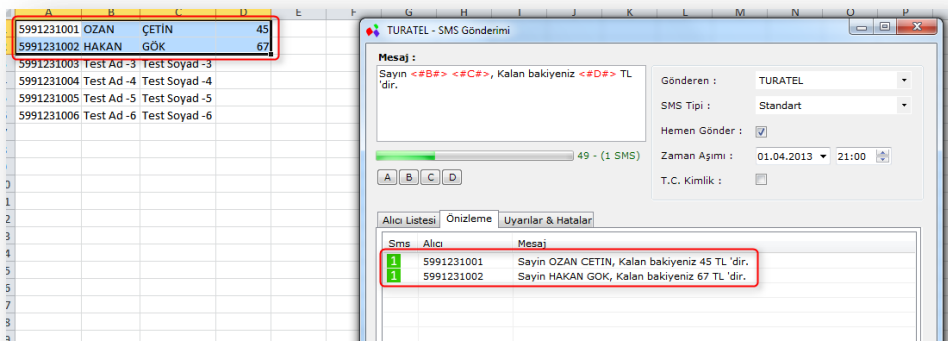
2. Parametrik Gönderim (Her alıcıya özel mesaj)

MS Excel'den telefon numaraları ile birlikte her alıcı için hazırladığınız mesaj kolonlarını da aynı anda seçip **SMS Gönder** butonuna tıklayınız.

Örnek Mesaj Metni:

Sayın **Ozan Çetin**, kalan borcunuz **45 TL** dir.

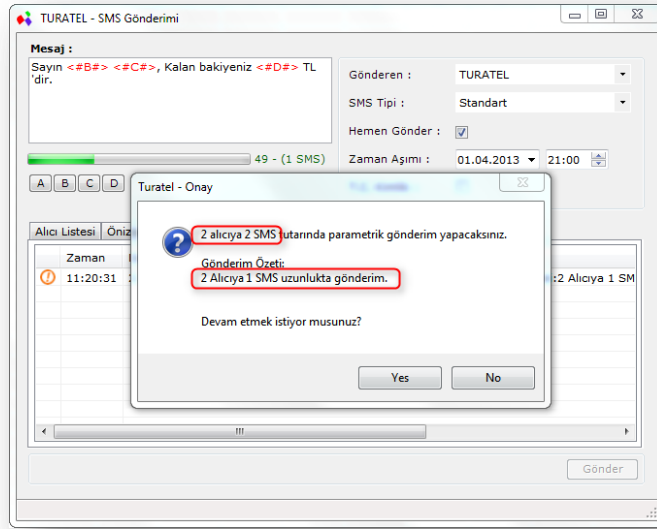
Sayın **Hakan Gök**, kalan borcunuz **67 TL** dir.



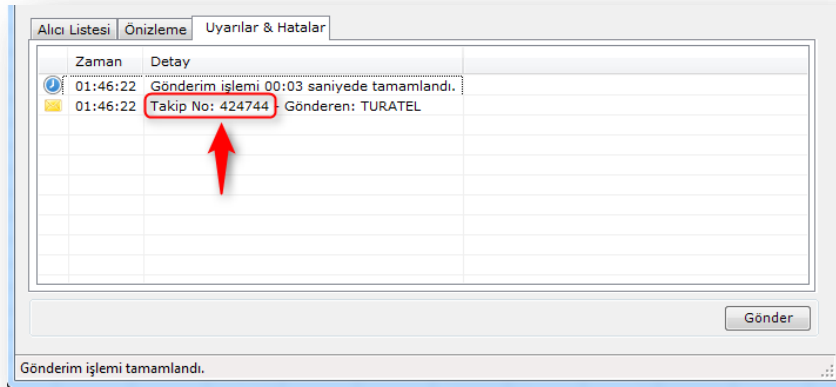
- MS Excel'den Alıcı numaraları seçiniz.
- **SMS Gönder** butonuna basınız.
- Mesaj metni içinde olmasını istediğiniz sütun harflerine tıklayınız.
- Göndermek istediğiniz mesaj metnini yazınız.

Parametrik gönderimlerde hazırladığınız mesajı ve SMS metnine göre Mesaj uzunluklarını **Önizleme** bölümüne tıklayarak görüntüleyebilirsiniz.

Sms gönderimi yapmak için **Gönder** butonuna tıkladığınızda, gönderime ait bilgi mesajı verilerek, gönderim işlemini onaylanmanız istenir.



Gönderim işlemini onayladığınızda Mesaj metni Turatel'e iletilir ve ileildiğine dair bir **"Takip No"** geri döner. Bu takip numarası aynı zamanda gönderimin raporlamasında ya da ileri tarihli gönderimlerde gönderimin iptal edilmesi amacıyla da kullanılır.

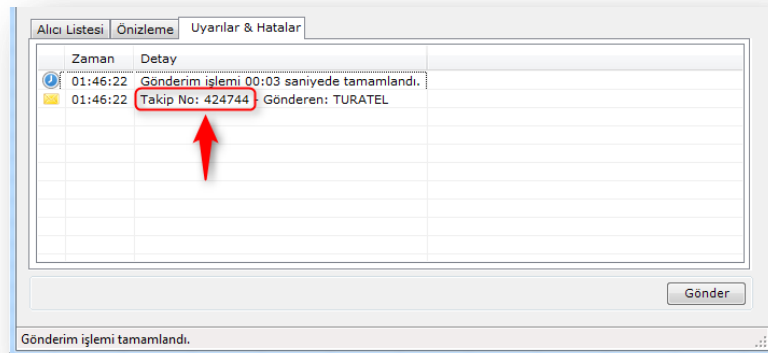
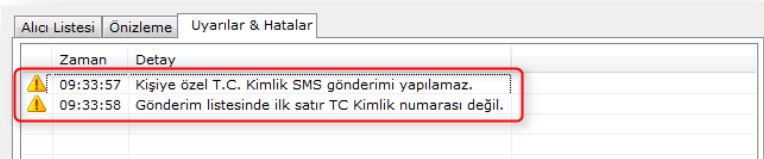
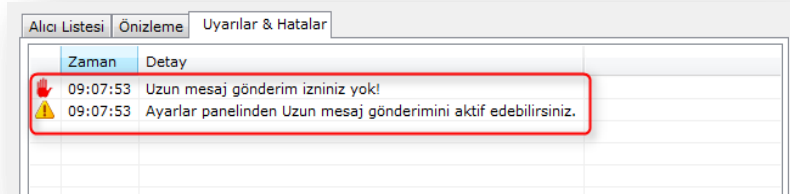
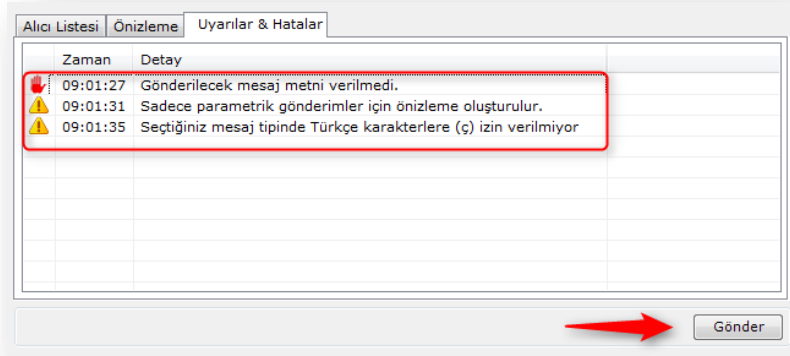


Uyarılar ve Hatalar

SMS gönderimi öncesinde ya da gönderim sırasında oluşacak uyarı ve hatalar bu bölümde görüntülenir.

Örnek :

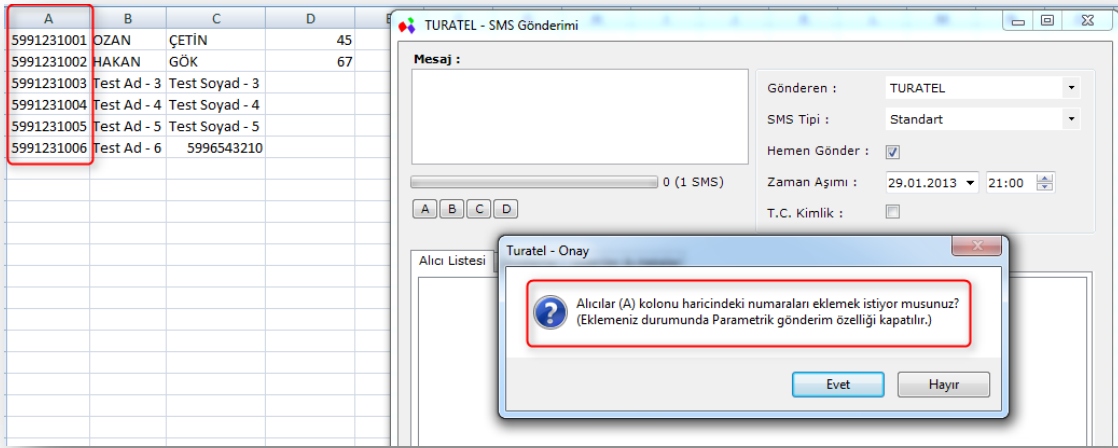
- Mesaj metni yazılmadan Gönder butonuna basılması.
- Parametrik gönderim yapılmadığı halde Önizleme bölümüne tıklanması.
- SMS Tipi seçiminde Türkçe desteği seçilmediği halde Mesaj metninde Türkçe karakter kullanılması.
- Uzun Mesaj metni gönderim izni verilmeden uzun mesaj metni yazılması.
- Gönderim yapıldıktan sonra alınan başarılı sonucun Takip numarasının görülmesi.
- ...



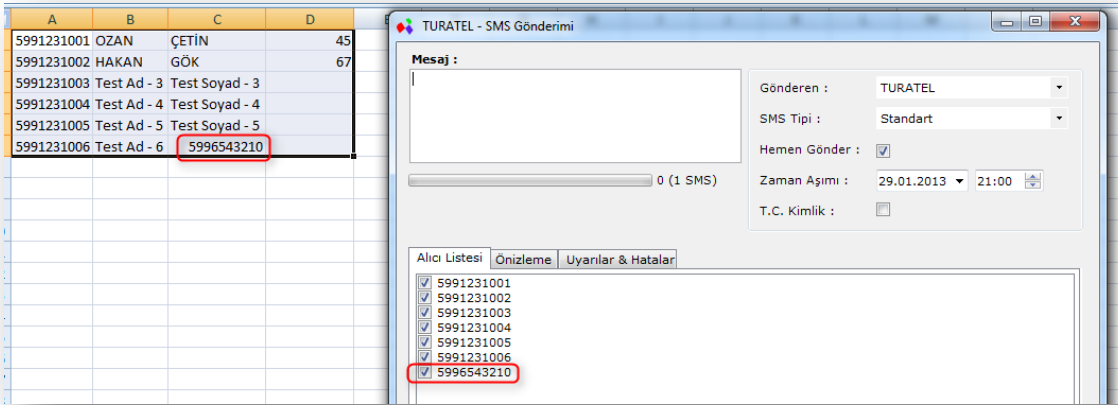
Alıcı Listesi

MS Excel'den gönderim yapılmak istenen sütunlar seçilerek, **SMS Gönder** butonuna basıldığında sistem öncelikle ilk satıra bakarak gönderim yapılacak alıcının bulunduğu sütunu tespit eder.

Alıcı numaraların bulunduğu kolon haricindeki diğer alıcı numaraların da listeye eklenmesini isterseniz "Evet" 'e tıklayınız. (Bu tür listelemede parametrik gönderim özelliği kapanır.)



Alıcılar kolonu haricindeki numaralarda listeye yüklenecektir.



Alıcılar kolonunda bulunan hatalı girişler listeye alınmaz. Örneğin; resimdeki listede alıcı kolonunda "Test" yazısına rastlandığı için, bu satırı alıcı bilgisi olarak almaz.

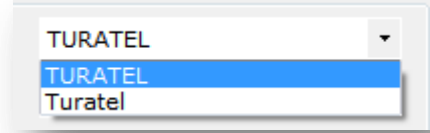


7			
8	Test	Test Ad - 1	Test Soyad - 1
9	5991231002	Test Ad - 2	Test Soyad - 2
10	5991231003	Test Ad - 3	Test Soyad - 3
11	5991231004	Test Ad - 4	Test Soyad - 4
12	5991231005	Test Ad - 5	Test Soyad - 5
13			
14			

Alıcı Listesi		Onizleme	Uyarılar & Hatalar
Zaman	Detay		
09:56:17	Hatalı Msisdn No		

Gönderen Seçimi

SMS gönderimi yapmadan önce sizin için tanımlanmış olan alfanumeriklerden birini seçiniz. Mesajlarınız alıcılarınıza seçtiğiniz bu başlık ile ulaşır.



Mesaj Tipi Seçimi

Standart

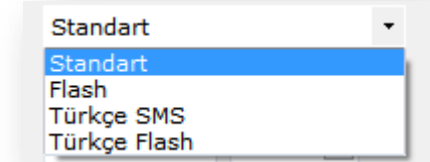
Mesaj metni içerisinde Türkçe karakter kullanmanız durumunda bu karakterler İngilizce karakterlere çevrilerek alıcıya ulaştırılır.

Flash

Mesaj metninin alıcının telefonunda *-SMS menüsüne girmeden-* direkt açılması için kullanılır.

Türkçe SMS & Türkçe Flash

Mesaj metninde Türkçe karakter gönderilmesini sağlar.



Mesaj Metni hazırlanırken dikkat edilmesi gereken kurallar

GSM 7 Bit Karakter Kümesi:

Mesaj gönderimleri "GSM 7 Bit" karakter kümesini desteklemektedir. Karakter tablosu aşağıdaki gibidir.

0	5	:	?	+	&	@	D	I	N	S	X	c	h	m	R	w
1	6	;	.	*	%	\$	E	J	O	T	Y	d	i	n	S	x
2	7	<	/	(#	A	F	K	P	U	Z	e	j	o	T	y
3	8	=	-)	"	B	G	L	Q	V	a	f	k	p	U	z
4	9	>	,	'	!	C	H	M	R	W	b	g	l	q	V	

Gönderim sırasında **type** node'u **1** olarak verildiğinde; bu karakter kümesi haricinde bir sembol metinde yer aldığı hata alınacak ve gönderim başarısız olacaktır. Bu durumda GSM 7 Bit dışındaki karakterleri desteklemeye izin veren **type** node'u **2** olarak ayarlanabilir. Type = 2 gönderimlerde ise mesaj metni maximum 268 karaktere düşecek ve bu tablo haricindeki karakterlerden en az 1 tanesinin metinde olması istenecektir.

XML formatını bozan karakterler:

XML yapısına özel <, >, & vb özel karakterleri mesaj metni içinde kullandığınızda mutlaka HTML Encode işleminden geçirilmelidir:

<	→	<	less than
>	→	>	greater than
&	→	&	ampersand
"	→	"	quotation mark
'	→	'	apostrophe

Mesaj içerik uzunluğu:

"Standart" veya "Flash" tipindeki bir SMS içerik uzunluğu 160 karakterdir.

160 karakter uzunluğunu geçen içeriklerin faturalandırılması aşağıdaki gibi olmaktadır. 160 karakteri geçen metinlerde 2. SMS'in başlangıç uzunluğu 153. karakterden başlayarak hesaplanacaktır.

Başlangıç	Bitiş	Mesaj Sayısı
1	160	1 Mesaj
153	306	2 Mesaj
306	459	3 Mesaj
459	612	4 Mesaj

"Türkçe" veya "Türkçe Flash" tipindeki bir içerik 160 karaktere kadar yine 1 SMS olarak faturalandırılır. Maximum uzunluk 268 karakterdir. 160 karakter uzunluğunu geçen Türkçe SMS içeriklerinizin faturalandırması ise aşağıdaki gibi olacaktır.

Başlangıç	Bitiş	Mesaj Sayısı
1	160	1 Mesaj
153	268	2 Mesaj

Türkçe Gönderim (GSM 7 Bit):

GSM 7 Bit Karakter Kümesi haricinde gönderim için **type** node'u **2** olarak verilmelidir. Bu aynı zamanda Türkçe karakterleri de içeren bir durumdur. **Type = 2** olarak verilen mesajların içinde mutlaka GSM 7 Bit Karakter Kümesi haricinde bir karakter bulunmak zorundadır. Olmadığı takdirde operatör tarafından gönderim yapılmayacak ve **-467** hatası verilecektir.

2 karakter olarak hesaplanan semboller:

Aşağıdaki karakterler operatör tarafından 2 karakter olarak hesaplanmaktadır.

	^	€	{	}	[~]	\	ENTER
--	---	---	---	---	---	---	---	---	-------

TC Kimlik No'ya Mesaj Gönderimi:

Servislerimizden TC Kimlik No ile Mesaj gönderimi yapabilirsiniz (**TC Kimlik No gönderimi parametrik gönderim türünü desteklememektedir**).

TC Kimlik No'ya Mesaj gönderimlerinde, TC Kimlik No'ya karşılık gelen GSM numarasına Mesaj gönderimi gerçekleştirilir. TC Kimlik No – GSM Numara eşleştirmesi ile ilgili detaylar aşağıda belirtilmiştir.

- TC Kimlik No'ya karşılık gelen GSM Numara sayısı 1 'den fazla ise;
 - o TC Kimlik No'ya gönderilen Mesaj başarısız olacaktır.
 - o Operatör'den TC Kimlik No'ya karşılık gelen tüm GSM numaralarına Mesaj gönderimi için yetki alındığında, Mesaj gönderimi başarılı sonuçlanacaktır.
- Operatör tarafından belirlenen kurallar çerçevesinde TC Kimlik No'ya karşılık gelen GSM numarasının yasal sahibi ve kullanıcısı aynı kişi olmak durumundadır. GSM numarasının yasal sahibi ile kullanıcısı farklı kişiler ise;
 - o TC Kimlik No'ya karşılık gelen hattın yasal sahibi ve kullanıcısı olarak kayıtlı olan GSM numaralarına Mesaj gönderimi yapılabilir. Hattın yasal sahibi olmayan kullanıcılarına Mesaj gönderimi gerçekleştirilmez.
 - o TC Kimlik No'ya karşılık gelen GSM numaraları içerisinde, hem yasal sahibi hem de kullanıcısı farklı GSM numaralarına Mesaj gönderimi için Operatör'den yetki alınması gerekmektedir.

Hattın yasal sahibi veya kullanıcısı; kurumsal anlamda kayıtlı hatlar ve hattın yasal sahibi olmadığı halde hattı kullanmak üzere kendisine tahsis edilmiş kurum çalışanları olarak düşünülebilir.

Yurtdışı Mesaj Gönderimleri:

Servislerimizden Yurtdışı GSM numaralarına mesaj gönderimi yapabilmek için GSM operatöründen özel yetki alınması zorunludur. Yurtdışı GSM gönderimlerinde numara girişi aşağıdaki şekilde yapılmalıdır.

Ülke Kodu (2 Karakter)	Telefon Numarası (10 Karakter)
86	1069445464
33	687712345
44	7700954321



Turatel Mobil Medya İletişim

F.Kerim Gökay Caddesi Erdem Sokak
Necdet Kalkavan Plaza
No:4 Kat:1-2
Altunizade / İSTANBUL

Tel: +90 (216) 474 8888
Faks: +90 (216) 474 3172

info@turatel.com.tr

destek@turatel.com.tr